



„Europejski Fundusz Rolny na rzecz Rozwoju Obszarów Wiejskich: Europa inwestująca w obszary wiejskie”  
Operacja współfinansowana ze środków Unii Europejskiej w ramach Schematu II Pomocy Technicznej „Krajowa Sieć Obszarów Wiejskich”  
Programu Rozwoju Obszarów Wiejskich na lata 2014-2020  
Instytucja Zarządzająca Programem Rozwoju Obszarów Wiejskich na lata 2014-2020 - Minister Rolnictwa i Rozwoju Wsi

Instytucja odpowiedzialna za treść informacji: Uniwersytet Rolniczy im. Hugona Kołłątaja w Krakowie

## **Konferencja „Koła Gospodyń Wiejskich jako Kreatorzy Przedsiębiorczości Wiejskiej”**

**„Podsumowanie warsztatów z zakresu chowu i przetwórstwa mięsa zwierząt ras rodzimych, hodowli pszczół i wykorzystania produktów pszczelich oraz uprawy ziół”**

**Dr hab. inż. Marzena Zając, prof. URK**

**18.09. 2023**

**w ramach operacji pn. „Projekt edukacyjny dla KGW oraz Kreatorów Przedsiębiorczości Wiejskiej (KPW)”**



„Europejski Fundusz Rolny na rzecz Rozwoju Obszarów Wiejskich: Europa inwestująca w obszary wiejskie”

Chów rodzimych ras zwierząt gospodarskich oraz zwierzyny drobnej

Przetwórstwo rodzimych ras zwierząt gospodarskich oraz zwierzyny drobnej

Hodowla pszczół

Domowa produkcja miodu, zastosowanie propolisu i wosku pszczelego w medycynie naturalnej, produkcja świec

Uprawa ziół w domu, na polu, w ogrodzie i w szklarni



„Europejski Fundusz Rolny na rzecz Rozwoju Obszarów Wiejskich: Europa inwestująca w obszary wiejskie”

## Rasy rodzime zwierząt –czyli jakie?



Rasy te charakteryzują się dużą odpornością, zdrowotnością, długowiecznością, dobrą płodnością, lekkimi porodami i dobrymi cechami mlecznymi. Często umieją ograniczyć swoją wydajność żeby przetrwać okresy niedoborów paszowych



Nie nadają się do hodowli na wielopowierzchnowych fermach, nie są przystosowane do ciągłego zamknięcia, braku ruchu



Są przystosowane do trudnych warunków środowiskowych, z których pochodzą



Mogą być utrzymywane przy niskich zasobach pokarmowych w oparciu o użytki zielone (część gatunków)



Od ras rodzimych możemy pozyskiwać i przetwarzać produkty o unikalnej jakości, mające długoletnią tradycję wytwarzania



„Europejski Fundusz Rolny na rzecz Rozwoju Obszarów Wiejskich: Europa inwestująca w obszary wiejskie”



Białogrzbieta



Polska czarno - biała



Polska czerwona



Polska czerwono - biała

Rasy bydła objęte Programem  
ochrony Zasobów Genetycznych

Źródło: <http://bydlo.bioroznorodnosc.izoo.krakow.pl/>



„Europejski Fundusz Rolny na rzecz Rozwoju Obszarów Wiejskich: Europa inwestująca w obszary wiejskie”



**Świnia rasy puławskiej**

*Zdjęcie: Instytut Zootechniki, Kraków.*





„Europejski Fundusz Rolny na rzecz Rozwoju Obszarów Wiejskich: Europa inwestująca w obszary wiejskie”





„Europejski Fundusz Rolny na rzecz Rozwoju Obszarów Wiejskich: Europa inwestująca w obszary wiejskie”



Koza  
karpacka

<http://www.bioroznorodnosc.izoo.krakow.pl/kozy>



Koza kazimierzowska

<https://www.tygodnik-rolniczy.pl/articles/hodowla-zwierzat/wrober-i-owca-roztochanska-jakie-sa-polskie-rasy-owiec/>



koza  
sandomierska



„Europejski Fundusz Rolny na rzecz Rozwoju Obszarów Wiejskich: Europa inwestująca w obszary wiejskie”

## Gęsi:

### Zatorska (ZD-1)



### Landes (LsD-01)

## Kaczki

- Pomniejsza
- Mieszana
- Pekin an
- Pekin du
- Pekin fra
- Pekin kra
- Pekin kra



pt. J. Krawczyk  
(5)

## Kury

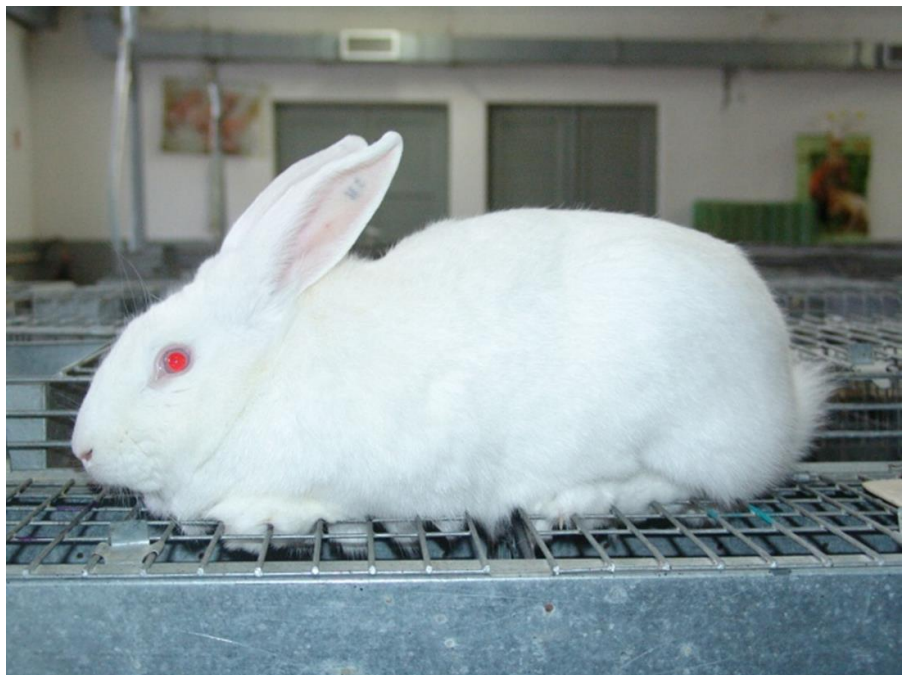
- Karmazyn / Rhode Island Red (K-22), White (A-33)
- Karmazyn / Rhode Island Red (R-11)
- Leghorn (G-99, H-22, H-33)
- Polbar (Pb)
- Sussex (S-66)
- Zielononóżka kuropatwiana (Z-11, Zk)
- Żółtonóżka kuropatwiana (Ż-33)



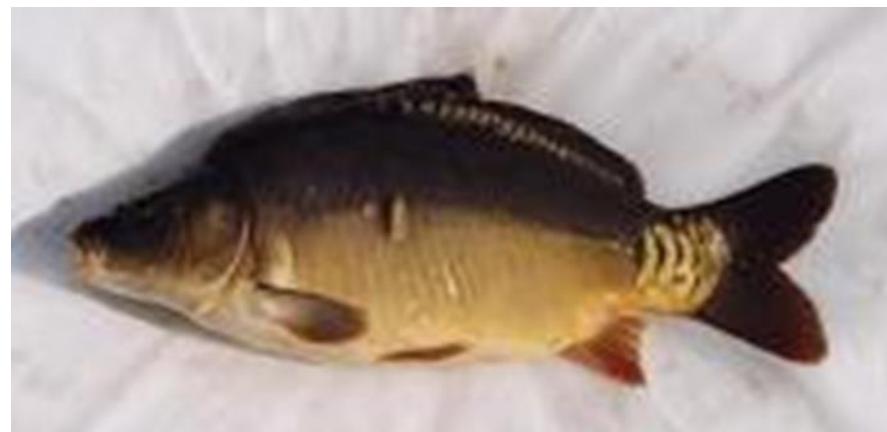




„Europejski Fundusz Rolny na rzecz Rozwoju Obszarów Wiejskich: Europa inwestująca w obszary wiejskie”



Królik albinotyczny – jednolita okrywa włosowa



Karpie

<http://www.bioroznorodnosc.izoo.krakow.pl/futerka/charakterystyka/krolik-popielnianski>



„Europejski Fundusz Rolny na rzecz Rozwoju Obszarów Wiejskich: Europa inwestująca w obszary wiejskie”

## Część praktyczna:

- Identyfikacja ras zwierząt na podstawie otrzymanych materiałów
  - Dyskusja na temat dobrostanu zwierząt
- Dyskusja na temat kwestii prawnych i regulacji związanych z organizacją hodowli



„Europejski Fundusz Rolny na rzecz Rozwoju Obszarów Wiejskich: Europa inwestująca w obszary wiejskie”

Chów rodzimych ras zwierząt gospodarskich oraz zwierzyny drobnej

Przetwórstwo rodzimych ras zwierząt gospodarskich oraz zwierzyny drobnej

Hodowla pszczół

Domowa produkcja miodu, zastosowanie propolisu i wosku pszczelego w medycynie naturalnej, produkcja świec

Uprawa ziół w domu, na polu, w ogrodzie i w szklarni



„Europejski Fundusz Rolny na rzecz Rozwoju Obszarów Wiejskich: Europa inwestująca w obszary wiejskie”

## Przetwórstwo

Mamy mięso jakiego nie ma nikt inny!

Możemy mieć produkty jakich nie ma nikt!





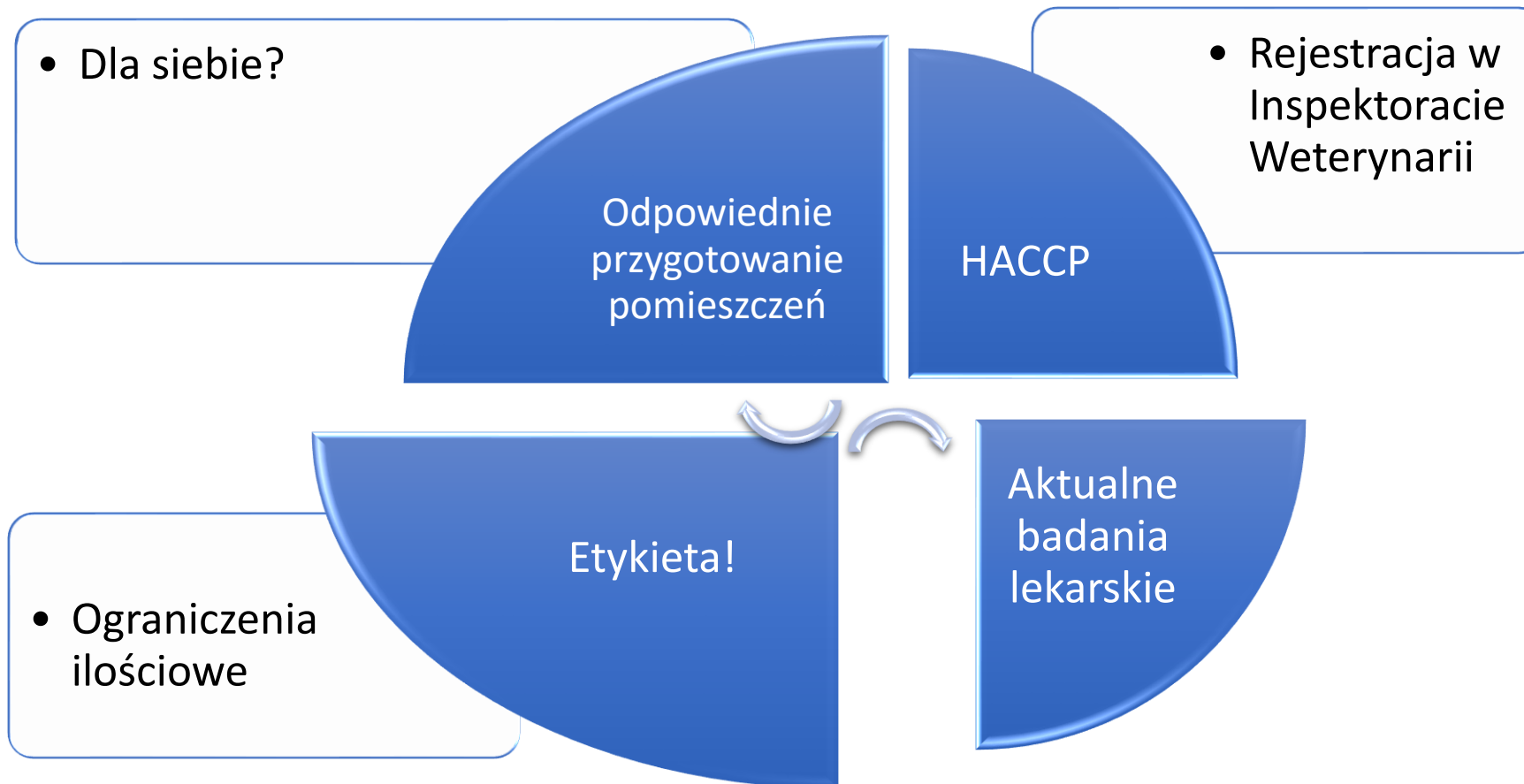
„Europejski Fundusz Rolny na rzecz Rozwoju Obszarów Wiejskich: Europa inwestująca w obszary wiejskie”



Źródło: Materiały własne Instytutu Zootechniki PIB



„Europejski Fundusz Rolny na rzecz Rozwoju Obszarów Wiejskich: Europa inwestująca w obszary wiejskie”



wedliny.pl





„Europejski Fundusz Rolny na rzecz Rozwoju Obszarów Wiejskich: Europa inwestująca w obszary wiejskie”

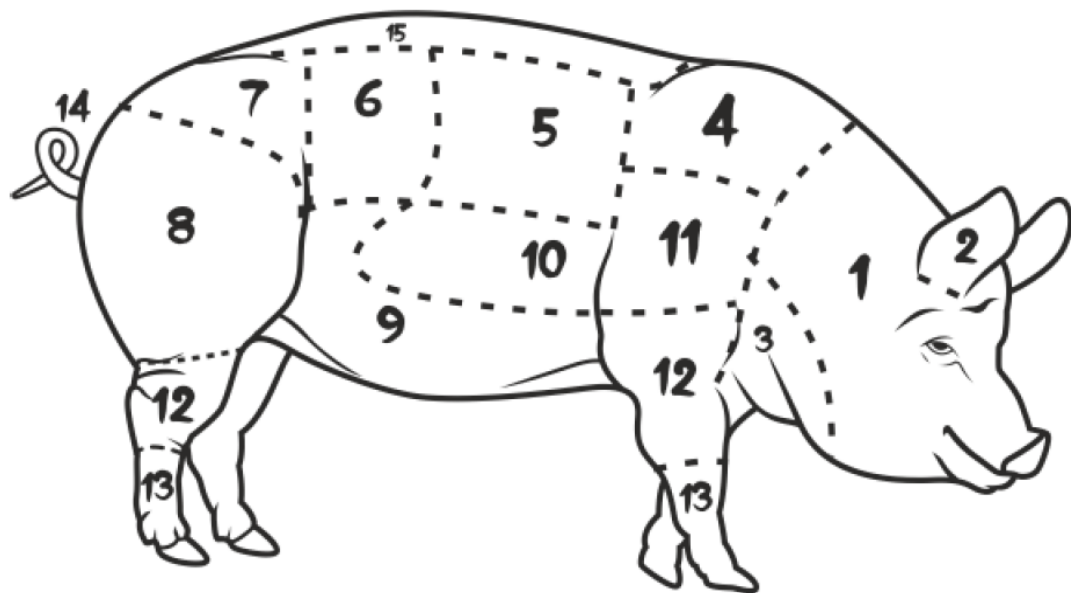
## Część praktyczna:

- Identyfikacja elementów zasadniczych tuszy wieprzowej i wołowej
- Omawianie zagadnień związanych z systemem HACCP

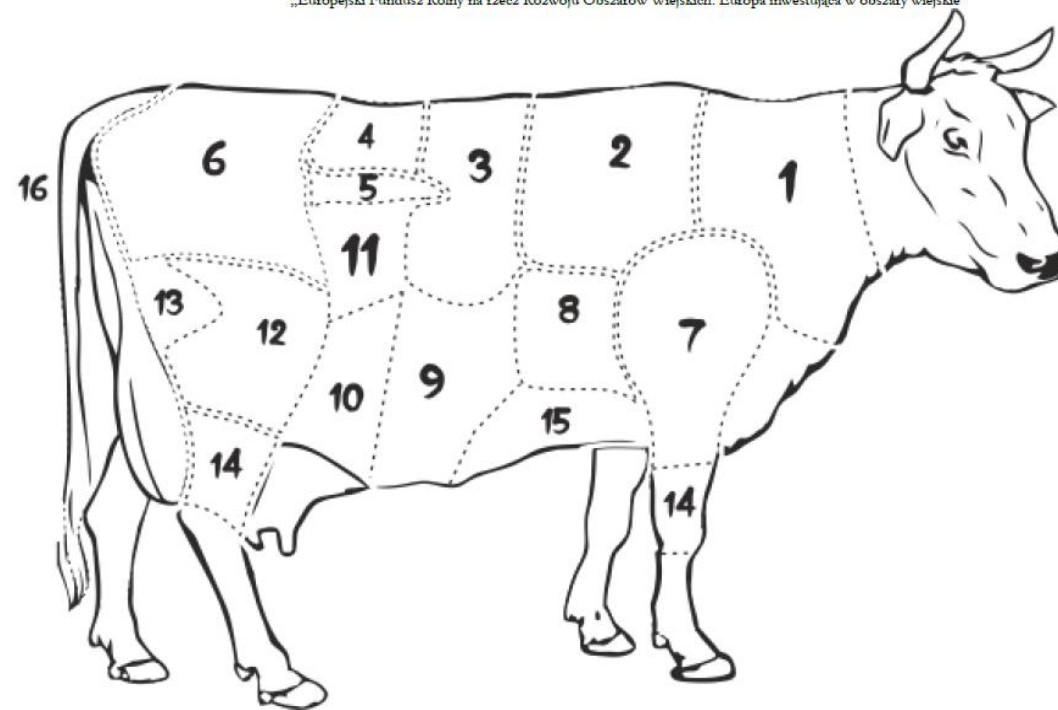




„Europejski Fundusz Rolny na rzecz Rozwoju Obszarów Wiejskich: Europa inwestująca w obszary wiejskie”



„Europejski Fundusz Rolny na rzecz Rozwoju Obszarów Wiejskich: Europa inwestująca w obszary wiejskie”



Operacja „Projekt edukacyjny dla KGW oraz Kreatorów Przedsiębiorczości Wiejskiej (KPW)” współfinansowana przez „Europejski Fundusz Rolny na rzecz Rozwoju Obszarów Wiejskich: Europa inwestująca w obszary wiejskie”  
Operacja współfinansowana ze środków Unii Europejskiej w ramach Schematu II Pomocy Technicznej „Krajowa Sieć Obszarów Wiejskich” Programu Rozwoju Obszarów Wiejskich na lata 2022-2023 Instytucja Zarządzająca Programem Rozwoju Obszarów Wiejskich na lata 2014-2020 – Minister Rolnictwa i Rozwoju Wsi  
Umowa o dofinansowanie nr KSOW/6/2022/080

Źródło: Dobrowolscy.pl

Operacja „Projekt edukacyjny dla KGW oraz Kreatorów Przedsiębiorczości Wiejskiej (KPW)” współfinansowana przez „Europejski Fundusz Rolny na rzecz Rozwoju Obszarów Wiejskich: Europa inwestująca w obszary wiejskie”  
Operacja współfinansowana ze środków Unii Europejskiej w ramach Schematu II Pomocy Technicznej „Krajowa Sieć Obszarów Wiejskich” Programu Rozwoju Obszarów Wiejskich na lata 2022-2023 Instytucja Zarządzająca Programem Rozwoju Obszarów Wiejskich na lata 2014-2020 – Minister Rolnictwa i Rozwoju Wsi  
Umowa o dofinansowanie nr KSOW/6/2022/080



„Europejski Fundusz Rolny na rzecz Rozwoju Obszarów Wiejskich: Europa inwestująca w obszary wiejskie”

Chów rodzimych ras zwierząt gospodarskich oraz zwierzyny drobnej

Przetwórstwo rodzimych ras zwierząt gospodarskich oraz zwierzyny drobnej

Hodowla pszczół

Domowa produkcja miodu, zastosowanie propolisu i wosku pszczelego w medycynie naturalnej, produkcja świec

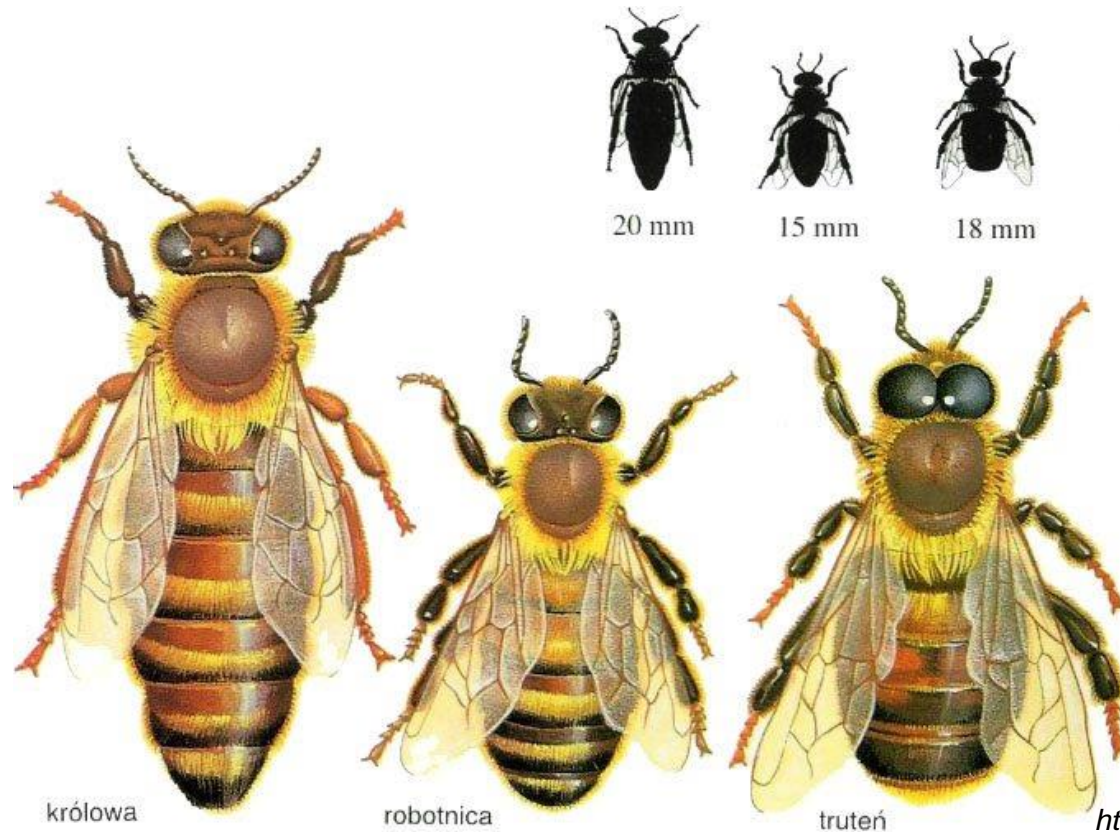
Uprawa ziół w domu, na polu, w ogrodzie i w szklarni



„Europejski Fundusz Rolny na rzecz Rozwoju Obszarów Wiejskich: Europa inwestująca w obszary wiejskie”

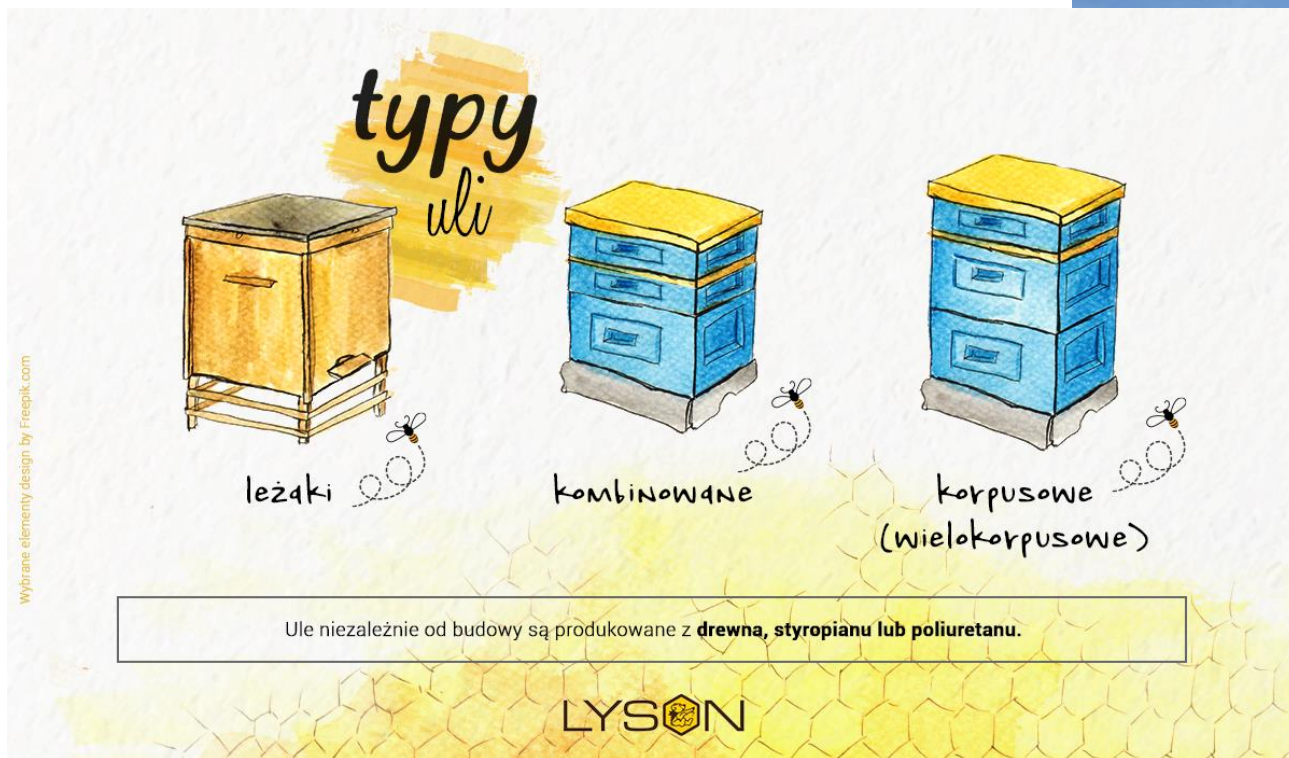
# Hodowla pszczół – podstawowe pojęcia

Pasieka – teren zastawiony ulami/ wszystkie ule danego właściciela





„Europejski Fundusz Rolny na rzecz Rozwoju Obszarów Wiejskich: Europa inwestująca w obszary wiejskie”





„Europejski Fundusz Rolny na rzecz Rozwoju Obszarów Wiejskich: Europa inwestująca w obszary wiejskie”

## Sprzęt potrzebny do pozyskiwania miodu

- dłuto pasieczne,
- szczotka do zmiatania pszczoł,
- bluza z kapeluszem,
- podkurzacz,
- wanianka do odsklepania plastrów,
- miodarka,
- widelec do odsklepania plastrów,
- bardzo drobne sito
- naczynia służące do rozlewu miodu,
- prostownik samochodowy lub elektryczny
- wtapiacz do węzy.





„Europejski Fundusz Rolny na rzecz Rozwoju Obszarów Wiejskich: Europa inwestująca w obszary wiejskie”



**Apiterapia**  
leczenie za pomocą  
produktów pszczelich



„Europejski Fundusz Rolny na rzecz Rozwoju Obszarów Wiejskich: Europa inwestująca w obszary wiejskie”

# Wosk pszczeły

**Jest podstawą konstrukcji gniazda, miejscem przechowywania zapasów miodu i pierzgi. Głównie do budowy plastrów. Jest to wydzielina gruczołów woskowych pszczół robotnic.**



„Europejski Fundusz Rolny na rzecz Rozwoju Obszarów Wiejskich: Europa inwestująca w obszary wiejskie”

## Wyrób świec z wosku pszczelego

Przykładowa metoda. Wykorzystanie węzy pszczelej pozyskanej na walcach

Przycinamy arkusz na około 5mm, umieszczamy knot wzdłuż krawędzi i zawijamy dociskając kolejne zwoje



[To zdjęcie](#), autor: Nieznany autor, licencja: [CC BY-SA-NC](#)







„Europejski Fundusz Rolny na rzecz Rozwoju Obszarów Wiejskich: Europa inwestująca w obszary wiejskie”

## Część praktyczna:

- Identyfikacja miodów różnego pochodzenia
- Demonstracja: produkcja świecy z wosku pszczelego





„Europejski Fundusz Rolny na rzecz Rozwoju Obszarów Wiejskich: Europa inwestująca w obszary wiejskie”

Chów rodzimych ras zwierząt gospodarskich oraz zwierzyny drobnej

Przetwórstwo rodzimych ras zwierząt gospodarskich oraz zwierzyny drobnej

Hodowla pszczół

Domowa produkcja miodu, zastosowanie propolisu i wosku pszczelego w medycynie naturalnej, produkcja świec

Uprawa ziół w domu, na polu, w ogrodzie i w szklarni



„Europejski Fundusz Rolny na rzecz Rozwoju Obszarów Wiejskich: Europa inwestująca w obszary wiejskie”





„Europejski Fundusz Rolny na rzecz Rozwoju Obszarów Wiejskich: Europa inwestująca w obszary wiejskie”

## Uprawa ziół

- W doniczkach w domu
- W doniczkach na balkonie, tarasie, parapecie
- Na grządce w ogródku
- W szklarni





„Europejski Fundusz Rolny na rzecz Rozwoju Obszarów Wiejskich: Europa inwestująca w obszary wiejskie”

## Ziołolecznictwo

Inaczej fitoterapia i fitofarmakologia to dział medycyny poświęcony wytwarzaniu naturalnych preparatów leczniczych na bazie ziół oraz uprzednio już przetworzonych surowców pozyskiwanych z dobroczynnych roślin leczniczych. Termin łączy się również z praktykami tak zwanej medycyny alternatywnej.

Encyklopedia PWN.



„Europejski Fundusz Rolny na rzecz Rozwoju Obszarów Wiejskich: Europa inwestująca w obszary wiejskie”

## Część praktyczna:

- Praca w grupach: planowanie własnego ogródka ziołowego w zadanym stylu



<http://stockagency.panthermedia.net/m/stock-photos/11773821>





Odwiedź portal KSOW – <https://ksow.pl>

Zostań partnerem Krajowej Sieci Obszarów Wiejskich

